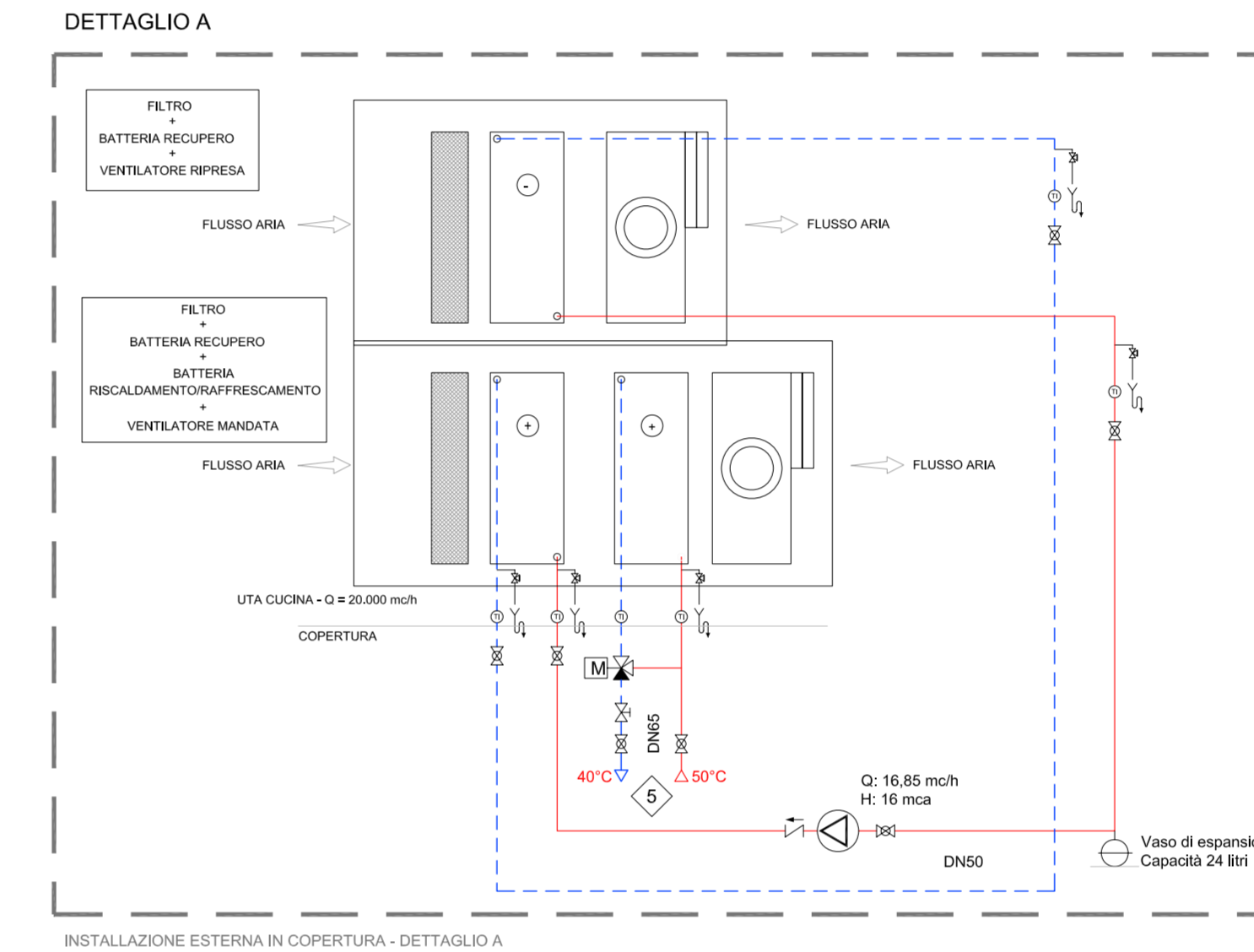


ABACO TUBAZIONI

IMPIANTO AERAUCLICO

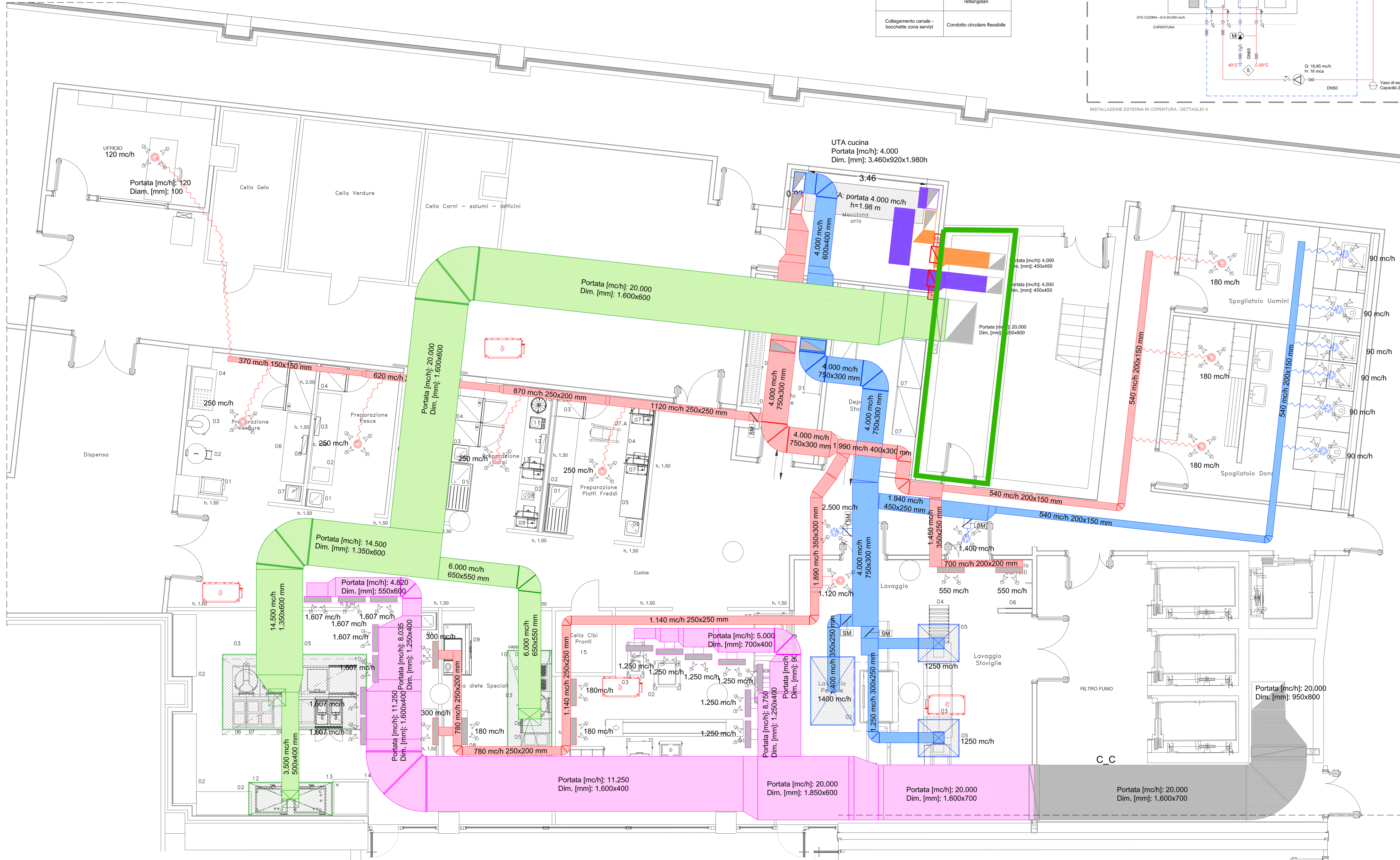
POSA O UTILIZZO	TIPO TUBAZIONE
Centrale UTA	Canali in lamiera zincata rettangolari
Locali non riscaldati, corridoi e in qualsiasi controsoffitto	Canali in lamiera zincata rettangolari
In vista in locali riscaldati	Canali in lamiera zincata rettangolari
Collegamento canale - bocchette zona servizi	Condotto circolare flessibile



LEGENDA SIMBOLI

- Canale in acciaio zincato estrattore portata 20.000 m/h installato in copertura
- Canale in acciaio zincato mandata termoventilante portata 20.000 m/h
- Canale in acciaio zincato mandata aria ambiente UTA 4.000 m/h
- Canale in acciaio zincato ripresa aria ambiente UTA 4.000 m/h
- Canale in acciaio zincato espulsione aria UTA 4.000 m/h
- Canale in acciaio zincato presa aria esterna UTA 4.000 m/h
- Canale in acciaio zincato esistente
- Condotto flessibile mandata aria ambiente
- Condotto flessibile ripresa aria ambiente
- Vaso di espansione Capotipi 24 litri
- Bocchetta rettangolare di mandata aria ambiente a canale con relativa portata d'aria
- Bocchetta rettangolare di ripresa aria ambiente a canale con relativa portata d'aria
- C.C. Canale in controsoffitto
- Bocchetta circolare di mandata aria ambiente
- Bocchetta circolare di ripresa aria ambiente
- Serranda motorizzata
- MR Modulo di regolazione
- Serranda tagliafumo
- Serranda tagliafumo esistente
- Ceppi
- Ventilconvettore canalizzato impianto VRF
- Tubazioni mandata
- Tubazioni ritorno
- Tubazioni montanti
- Struttura REI 60

PIANTA CUCINA. SCALA 1:50



PROVINCIA AUTONOMA DI TRENTO
DIPARTIMENTO LAVORI PUBBLICI E MOBILITA'
AGENZIA PROVINCIALE OPERE PUBBLICHE
 SERVIZIO OPERE CIVILI
 UFFICIO PROGETTAZIONE E DIREZIONE LAVORI

PROGETTO:
RIQUALIFICAZIONE DEL COMPENDIO EDILIZIO SITO IN VIA PIAVE A TRENTO P. ED. 4911 - 6322 E P. F. 770/1 IN C. C. TRENTO

FASE PROGETTO:
 Variante n°6

CATEGORIA:
 CUCINA: OPERE MECCANICHE

TITOLO TAVOLA:
IMPIANTO DI VENTILAZIONE MECCANICA

SCALA:	1:50	FASE PROGETTO:	V6	TIPO ELAB.:	T	CATEGORIA:	330	PARTI OPERE:	03 M	REVISIONI:	00
NUMERO FILE:	3550-(V6)-330-01	COORDINATORE GRUPPO DI PROGETTAZIONE:	Ing. Marco Gelmini	VISI/1.0. DIRETTORE DELL'UFFICIO:	Ing. Marco Gelmini	IL PROGETTISTA ARCHITETTONICO:	Ing. Pietro Tredaglia	VISI/1.0. DIRIGENTE:	arch. Claudio PISETTA	IL RESPONSABILE DEL PROCEDIMENTO:	Ing. Luciano Martorano
COLLABORATORI PROGETTAZIONE ARCHITETTONICA:	geom. Sergio Giambonini geom. Savato Risuardo Ing. Tiziano Tassinari geom. Marco Trenti	PROGETTISTA IMPIANTO ELETTRICO:	Ing. Guido Benatti	COLLABORATORI IMPIANTO ELETTRICO:	p. l. Corrado Wabber	PROGETTISTA IMPIANTO MECCANICO:	Ing. Guido Benatti	COLLABORATORI IMPIANTO TERMOIDRAULICO:	Ing. Nicola Tancredi		

