

LEGENDA RISCALDAMENTO:

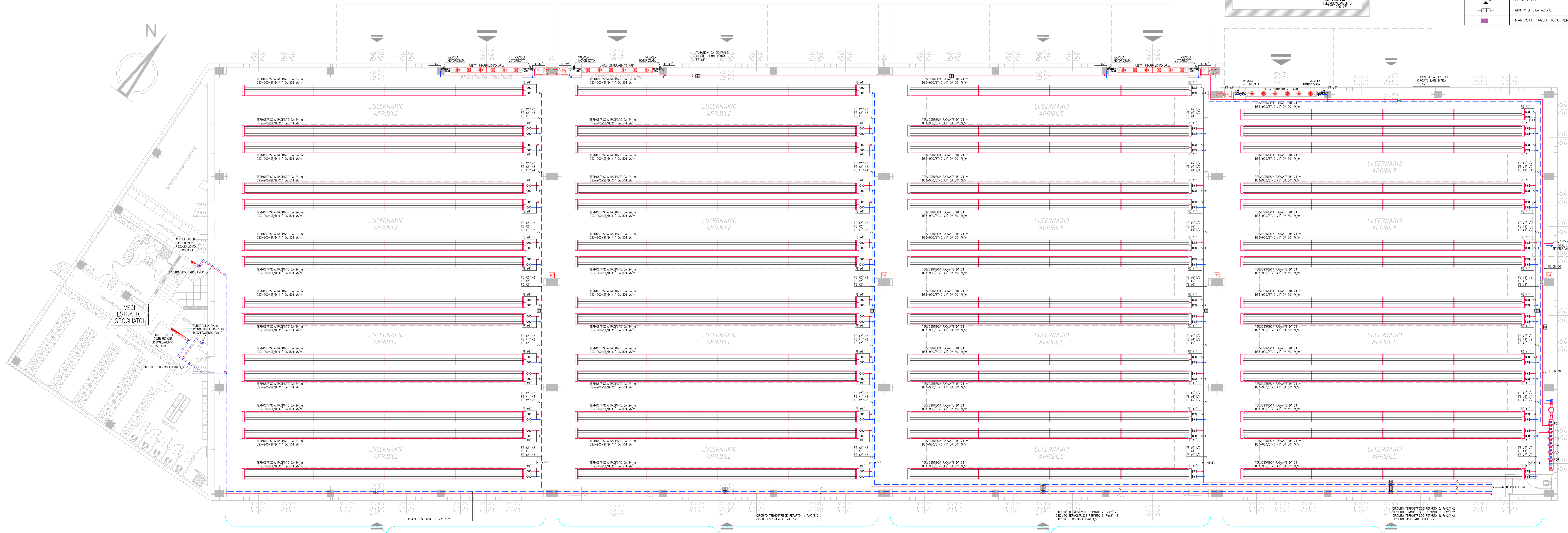
SIMBOLO	DESCRIZIONE
	TUBAZIONE IN ACCIAIO NERO
FE #3/4"	DIAMETRO TUBAZIONE IN ACCIAIO NERO
	SONDA AMBIENTE
	SONDA A BULBO NERO
	PANNELLO DI COMANDO LAMA D'ARIA
	PANNELLO DI COMANDO APERTURA VALVOLA MOTORIZZATA (APERTA - CHIUSA)
	MONTANTE / CALATA
	VALVOLA A SFERA
	VALVOLA DI TARATURA
	VALVOLA MOTORIZZATA
	PUNTO FISSO
	QUINTO DI DILATAZIONE
	MANICOTTI TAGLIAFUOCO PER TUBAZIONI INCOMBUSTIBILI

NOTE INSTALLAZIONE TERMOSTRISCIE

- LA REGOLAZIONE DELLE TERMOSTRISCIE DEVE GARANTIRE UNA PORTATA D'ACQUA COSTANTE NELLE TERMOSTRISCIE RADIANTI, PER LIMITARE LE DILATAZIONI E RIDURRE I TEMPI DI OSCILLAZIONE DELLA REGOLAZIONE.
- LE VALVOLE MISCELTRICI A TRE VIE DELLA REGOLAZIONE, DEVE ESSERE AD APERTURA LENTA DEL TIPO A TRE PIANI, PER VARIARE LENTAMENTE LA TEMPERATURA DELL'ACQUA EVITANDO SHOCK TERMICI ALLE TERMOSTRISCIE. L'AUMENTO DI TEMPERATURA DELL'ACQUA SOPRA I 45° DEVE AVVENIRE CON UN INCREMENTO MASSIMO DI 10°C IN 4 MINUTI.
- SULLE TERMOSTRISCIE DEVONO ESSERE INSTALLATE LE SCOSSASSINE LATERALI, IL MATERASSINO ISOLANTE IN LANA MINERALE DA 50 mm, LE BORATURE LATERALI E LE REGOLE TRASVERSALI.
- LE TERMOSTRISCIE DEVONO ESSERE INSTALLATE CON LEGGERA PENDENZA PER CONSENTIRE LO SFUGO D'ARIA DA UN LATO E LO SCARICO DALL'ALTRO, MEDIANTE LE VALVOLE DI SFUGO E I RUBINETTI DI SCARICO INSTALLATI NEI COLLETTORI IN TESTATA INIZIALE E FINALE.
- LE GIUNZIONI DEI COLLETTORI RADIANTI DEVONO ESSERE REALIZZATE ESCLUSIVAMENTE CON SALDATURA A MANO E NON CON MANICOTTI A PRESSIONE.
- I CORPILANTI DEVONO ESSERE DOTATI DI MOLLETTE DI SICUREZZA.
- IL FISSAGGIO A SOFFITTO DEVE ESSERE EFFETTUATO CON MINIMO 1 ANCORAGGIO OGNI 2 METRI.

NOTE:

- LA PRESENTE TAVOLA GRAFICA SI RIFERISCE ESCLUSIVAMENTE AGLI ASPETTI IMPIANTISTICI PER QUANTO RIGUARDA GLI ASPETTI ARCHITETTICI ED EDILI FARE RIFERIMENTO ESCLUSIVAMENTE ALLE SPECIFICHE TAVOLE GRAFICHE. IN CASO DI INCONGRUENZE CIO' DOVRA' ESSERE TEMPERATIVAMENTE SEGNALEATO ALLA D.L.
- ALL'INIZIO DEI LAVORI DI INSTALLAZIONE DEI SINGOLI IMPIANTI PREVISTI E L'IMPRESA ESECUTRICE DELLE OPERE EDILI, DOVRANNO VERIFICARE IL POSIZIONAMENTO DEI VARI IMPIANTI, AL FINE DI EVITARE SOVRAPPOSIZIONI O INTERFERENZE CHE PRIGIUDICHINO LA BUONA E CORRETTA ESECUZIONE DEI LAVORI.
- EVENTUALI VARIANTI AL PROGETTO ESECUTIVO DOVRANNO ESSERE CONCORDATE CON LA DIREZIONE LAVORI.
- IL POSIZIONAMENTO CORRETTO DEI COMPENSATORI DI DILATAZIONE PER LE TUBAZIONI DEVE ESSERE VERIFICATO IN FASE ESECUTIVA E CONCORDATO CON LA DIREZIONE LAVORI.



ISOLAZIONI TUBAZIONI IMPIANTO DI RISCALDAMENTO

Tipologia di posa:	Tipologia tubo:	Rivestimento:	Spessore isolante in funzione del diametro esterno
A vista in centrale termica e sottostazioni	Coppole di lano di vetro	Aluminio	De < 20mm 20-30mm 40-50mm 60-70mm 80-90mm > 100mm (3/8"-1/2") (1/2"-3/4") (3/4"-1") (1"-1 1/4") (1 1/4"-1 1/2") (1 1/2"-1 3/4") (1 3/4"-2") (2"-2 1/4") (2 1/4"-2 3/4") (2 3/4"-3")
A vista nei locali riscaldati e non, nei cassi esterni o interni spezzonati	Coppole di lano di vetro	PVC	De < 20mm 20-30mm 40-50mm 60-70mm 80-90mm > 100mm (3/8"-1/2") (1/2"-3/4") (3/4"-1") (1"-1 1/4") (1 1/4"-1 1/2") (1 1/2"-1 3/4") (1 3/4"-2") (2"-2 1/4") (2 1/4"-2 3/4") (2 3/4"-3")
In controspazio in locali riscaldati in cassi interni e in cassi esterni non spezzonati	Gomma sintetica espansa (estensione)	-	De < 20mm 20-30mm 40-50mm 60-70mm 80-90mm > 100mm (3/8"-1/2") (1/2"-3/4") (3/4"-1") (1"-1 1/4") (1 1/4"-1 1/2") (1 1/2"-1 3/4") (1 3/4"-2") (2"-2 1/4") (2 1/4"-2 3/4") (2 3/4"-3")
Sottostacco in locali non riscaldati	Gomma sintetica espansa (estensione)	-	De < 20mm 20-30mm 40-50mm 60-70mm 80-90mm > 100mm (3/8"-1/2") (1/2"-3/4") (3/4"-1") (1"-1 1/4") (1 1/4"-1 1/2") (1 1/2"-1 3/4") (1 3/4"-2") (2"-2 1/4") (2 1/4"-2 3/4") (2 3/4"-3")
Sottostacco in locali riscaldati verso locali non riscaldati	Gomma sintetica espansa (estensione)	-	De < 20mm 20-30mm 40-50mm 60-70mm 80-90mm > 100mm (3/8"-1/2") (1/2"-3/4") (3/4"-1") (1"-1 1/4") (1 1/4"-1 1/2") (1 1/2"-1 3/4") (1 3/4"-2") (2"-2 1/4") (2 1/4"-2 3/4") (2 3/4"-3")
Sottostacco in locali riscaldati verso locali riscaldati	Gomma sintetica espansa (estensione)	-	De < 20mm 20-30mm 40-50mm 60-70mm 80-90mm > 100mm (3/8"-1/2") (1/2"-3/4") (3/4"-1") (1"-1 1/4") (1 1/4"-1 1/2") (1 1/2"-1 3/4") (1 3/4"-2") (2"-2 1/4") (2 1/4"-2 3/4") (2 3/4"-3")
Esterno a vista	Gomma sintetica espansa (estensione)	Aluminio	De < 20mm 20-30mm 40-50mm 60-70mm 80-90mm > 100mm (3/8"-1/2") (1/2"-3/4") (3/4"-1") (1"-1 1/4") (1 1/4"-1 1/2") (1 1/2"-1 3/4") (1 3/4"-2") (2"-2 1/4") (2 1/4"-2 3/4") (2 3/4"-3")

**PROVINCIA DI TRENTO
COMUNE DI LEVICO TERME**

**AMPLIAMENTO SEDE PRODUTTIVA
DI LEVICO TERME "ADIGE 5"
- VARIANTE n.1 alla C.E. n.12 del 21/04/2015**

PROGETTO ESECUTIVO	TAVOLA NR. ID 01
Doc. Commessa: 005	Data: 10 febbraio 2015
RE: 2015	Scala: 1:100
PROGETTISTA: ING. MICHELE GROSSI	COMMITTENTE: ADIGE S.p.A.

ARCA ENGINEERING

ARCA ENGINEERING S.p.A. - Via S. Maria Maddalena, 1 - 38010 - LEVICO TERME (TN) - Tel. 0461/860001 - Fax 0461/860002 - Email: arca@arca-engineering.it